

PRÉSENTATION DE L'AGENCE

l'autre fabrique 
architectures | consulting



CONTACT

jean-pascal crouzet | crouzet@lautrefabrique.com | 33 (0) 6 23 78 97 47 | www.lautrefabrique.com



Créée le 02 mai 2001, l'Autre Fabrique est une S.A.R.L. d'architecture inscrite au tableau de l'Ordre des Architectes.

Elle est dirigée par Jean-Pascal Crouzet, architecte Dplg, précédemment Directeur de projets Associé de Studios Architecture à Paris de 1991 à 2000 et chef de projet de l'agence Degrès et Grades à Cayenne, Guyane de 1989 à 1991.

L'Autre Fabrique emploie actuellement quatre architectes et un dessinateur-projeteur.

LOCALISATION

Les bureaux de l'Autre Fabrique sont situés dans une ancienne fabrique de moulage de la soie, inscrite à l'inventaire supplémentaires des Monuments Historiques, à la Galicière, à Chatte, à mi-distance entre Grenoble et Valence, et à 20 minutes de la gare Valence TGV.

COMPÉTENCES

Fort d'une expérience internationale, acquise auprès de clients réputés et exigeants, l'Autre Fabrique propose la gamme complète des services architecturaux.

Formée à la démarche environne-

mentale, elle propose une approche pragmatique favorisant les dispositifs simples privilégiant le bon sens, que ce soit en marchés publics ou privés.

Les domaines et échelles d'interventions de l'Autre Fabrique sont diversifiés et permettent d'exprimer une architecture contextualisée selon la géographie des projets et des programmes.

Les projets locaux consistent principalement en des restructurations et réhabilitations de bâtiments anciens publics ou privés.

Ceux réalisés au Moyen Orient concernent soit des bâtiments neufs soit des architectures d'intérieur répondant à des programmes à image de marque forte, projets pour lesquels l'expression de la fonctionnalité, de l'ergonomie, de la communication et de merchandising passe par le design rigoureux de l'ensemble de ses constituants

COMPLÉMENTARITÉ

Convaincue que la confrontation de visions et d'expériences différentes est bénéfique aux projets, l'Autre Fabrique associe à ses compétences et sa sensibilité, celles d'ingénieurs, de designers, de paysagistes, ou d'éclairagistes.

L'utilisation des dernières technologies

informatiques lui permet de produire et de communiquer pendant toutes les phases du projet avec ses clients et ses partenaires.

Cette mise en commun des compétences favorise la définition objective de la solution la mieux adaptée aux besoins de ses clients et la réponse adéquate aux spécificités de leur projet.

INTERACTIVITÉ

L'Autre Fabrique encourage fortement la contribution et l'implication des maître d'ouvrage et des utilisateurs pendant toute la durée du projet.

Sa méthodologie de travail structurée et participative permet d'impliquer aussi bien les utilisateurs finaux que les consultants pendant les phases de programmation et de conception. Dans un premier temps, le Maître d'ouvrage est au cœur de l'élaboration du concept de base et la définition des besoins fonctionnels. Ensuite, ses directives sont enrichies et étayées par la contribution continue de toute l'équipe dans le développement du projet.

RÉACTIVITÉ

La flexibilité de l'Autre Fabrique lui permet de s'adapter à chaque taille de projet et de garder des relations simples et directes avec ses clients. Cette souplesse induit une disponibilité de tous les instants et une grande rapidité d'intervention. Grâce à un réseau de partenaires et de consultants, l'Autre Fabrique sait mobiliser les moyens de production nécessaires pour répondre aux contraintes des plannings les plus tendus.



MÉTHODOLOGIE

À l'initiation de tout projet, l'Autre Fabrique définit avec ses clients ses besoins immédiats et ses objectifs stratégiques à moyen et à long terme.

Le fruit de ces réunions de travail est synthétisé dans un rapport qui :

- définit enveloppe budgétaire, planning, critères architecturaux et techniques,
- présente les options d'aménagement, diagnostics techniques et réglementaires
- et propose, le cas échéant, les pré-études d'ingénierie.

Chaque phase significative de la conception du projet, fait l'objet d'une présentation permettant d'amender les choix conceptuels, techniques et économiques.

L'ÉQUIPE

Jean-Pascal Crouzet 49 ans

Architecte D.P.L.G | Associé | Gérant

Nadia Annaloro-Crouzet 46 ans

Architecte D.P.L.G | Associée

François Durdux 41 ans

Dessinateur projeteur | salarié

Cindy Michel 27 ans

Architecte D.E | salariée

Julien Mermet-Bouvier 25 ans

Autre associé :

Pierre Pastellas

Architecte D.P.L.G Ingénieur ESTP
Fondateur de Studios Architecture Paris.

ITINÉRAIRE

Jean-Pascal Crouzet

En 1989, ses études d'architecture terminées à l'école de Grenoble, Jean-Pascal Crouzet s'installe à Cayenne et travaille comme chef de projet au sein du cabinet Degrés et Grades.

Fin 1991, il rentre en métropole pour passer son diplôme qu'il obtient avec les félicitations du jury - Président Jacques Hondelatte - diplôme qui remportera le prix de la Ville de Grenoble 1992 récompensant le meilleur Travail Personnel de Fin d'Etudes.

Début 1992, il intègre le cabinet internationale Studios Architecture qui vient d'ouvrir une agence à Paris. Il participe à son développement en se spécialisant dans la production d'images de synthèse.

Remarqué par un des partenaires fondateurs de Studios, il est invité à passer 6 mois au sein de l'agence "mère" à San Francisco.

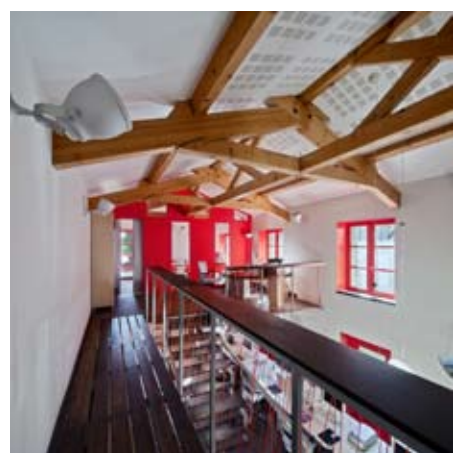
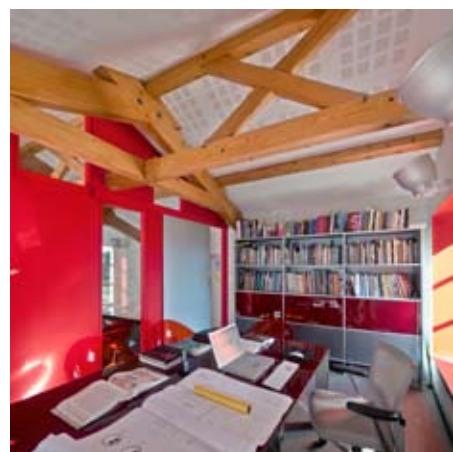
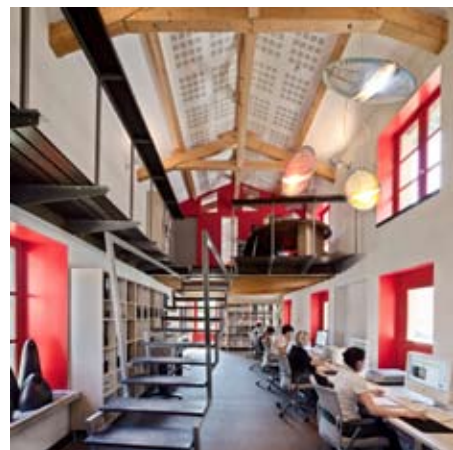
Il réalise ensuite plusieurs projets d'envergure à Paris et à travers l'Europe pour les grands noms de la Silicon Valley.

En 1997, il rejoint le bureau de Londres pour concevoir la phase II du campus de recherches et développement de 3Com à Hemel Hempstead.

De retour à Paris il devient architecte associé.

Jean-Pascal Crouzet quitte Studios Architecture au début de l'année 2000 pour fonder l'Autre Fabrique Architectures avec sa femme Nadia, architecte.

Nadia et Jean-Pascal ont deux enfants et respectivement 46 et 49 ans.



Les bureaux de l'Autre Fabrique

Anciennes Fabriques Crozel

La Galicière

38160 Chatte

T 04 76 64 85 77

F 04 76 64 85 76

contact@lautreabriquer.com

DOMAINES D'INTERVENTION

MAÎTRISE D'ŒUVRE ARCHITECTURALE

Mission partielle ou complète, de la conception des plans génériques aux plans de détails, du concept à la validation et au contrôle de la conformité architecturale.

COORDINATION

Production et coordination de l'ensemble des documents administratifs et graphiques nécessaires à la consultation des entreprises.

Gestion financière du chantier, coordination d'entreprises, établissement et suivi contractuel des Marchés ainsi que la synthèse du planning d'exécution.

AMÉNAGEMENTS INTÉRIEURS

Aménagement d'espaces intérieurs pour optimiser l'exercice d'une activité, en mariant ergonomie, fonctionnalité, qualité spatiale et design.

SPACE PLANNING

Conception et réalisation de nouvelles typologies des lieux de travail pour optimiser les m² et améliorer le processus de travail au sein de l'organisation.

CONSULTING

Aider le Maître d'ouvrage dans la définition de sa vision, et dans la mise en place des outils de programmation fonctionnelle et organisationnelle.

DESIGN

Intégrer les désirs et les contraintes du client pour donner aux produits, aux mobiliers, des formes qui expriment avec cohérence leur complexité propre.

GRAPHISME

Charte d'aménagement, signalétique, création d'identité visuelle, global design, planches de tendances

MOYENS MATÉRIELS

LOCAUX

- . Surface de 135 m²
- . 8 postes de travail
- . 1 salle de réunion

UNITÉS CENTRALES

- . 1 serveur 2GHz Super drive, Disque dur 2*500 GO Mirror Ing
- . 2 Macintosh portable MacBook Pro écran 17" / 2,5 GHz
- . 3 IMac Intel 2,8 GHz écrans 24"
- . 4 Macintosh G5 2 GHz écrans 19"
- . 2 Macintosh G3 eMac, écrans 15"
- . 5 disques durs amovibles La Cie

IMPRIMANTES

- . 1 traceur A0 couleur HP DesignJet 2200D
- . 1 Imprimante laser A4 NB HP LaserJet 2200D
- . 1 imprimante jet d'encre A3 couleur HP Color InkJet 2800

PÉRIPHÉRIQUES

- . 1 caméra numérique Sony Handycam 1,5 mégapixel
- . 4 appareils photos numériques Kodak / Sony DSC / Panasonic / Nikon
- . 2 laseremètres Leica Disto Classic
- . 2 scanners Agfa Snapscan 1236 / Epson perfection 1670

TÉLÉPHONIE

- . Autocom Diatonis 6, 10 lignes
- . ADSL
- . Webcam | Skype
- . 1 fax/copieur Canonl-Sensys MF4150

LOGICIELS

- . CAO | Archicad, Sketchup, Artlantis,
- . Graphisme | InDesign CS, Photoshop CS
- . Planning | Fast Track Schedule
- . Bureautique | Microsoft Office
- . Sauvegarde automatique Retrospect

PUBLICATIONS

ABCD Shop Beirut 2010, Royaume Uni, 358 pages, Projets Patchi Beyrouth

Spa-De 2008, Japon, 215 pages Projets Patchi Beyrouth et Jeddah

Harmonies n°29, 2007, Liban, 250 p
Projet eBay Paris

Bob, n°34, Corée, 2007, 174 pages
Projet Patchi Beyrouth

Espaces de travail, travail de l'espace 2006, France, 227 pages
Projet eBay Paris

AMC n°164, 2006, France, 207 pages
Projet eBay Paris

Architectures en Rhône-Alpes n°192 2006, France, | 375 pages
Projets galerie l'Astragale, appartement, chambres d'hôtes

Architecture+ n°10, 2005, Dubaï, 139 pages, Projet Patchi Jeddah

Shop + Showroom, 2005, Honk Kong, 228 pages, Projet Patchi Beyrouth

Prestige, n°129, 2004, Liban, 240 p
Projet Patchi Beyrouth

Outlook, 2004, Liban, 138 pages
Projet Patchi Beyrouth

Marie-Claire n°619, 2004, France 312 pages, Projet Patchi Beyrouth

The master Studios V, 2002, USA, 260 pages, Projets Colt | Compaq | 3Com

Space, 2000, Chine, 138 pages
Projet compaq

Ufficiostile, n°3, 1999, Italie, 96 pages
Projet CST Andersen Consulting

Architecture Record, 1999, USA, 170 p
Projet 3Com

Stratégie, n°1079, 1998, France, 70 p
Projet Compaq



1. Maison du Conseil général | Saint-Marcellin
2. Atelier mécanique poids lourds | Bourg-de-Péage
3. Maison des Association | Saint-Marcellin
4. Centre de contrôle technique | Bourg-de-péage
5. Restructuration maison de village | Saint-Hilaire-du-Rosier
6. 14 logements | Saint-Marcellin
7. Maison BBC | Chatte

- | | |
|-------|-------|
| [1] | [4] |
| [2] | [5] |
| [3] | [6] |
| | [7] |

Photos | Luc Boegly



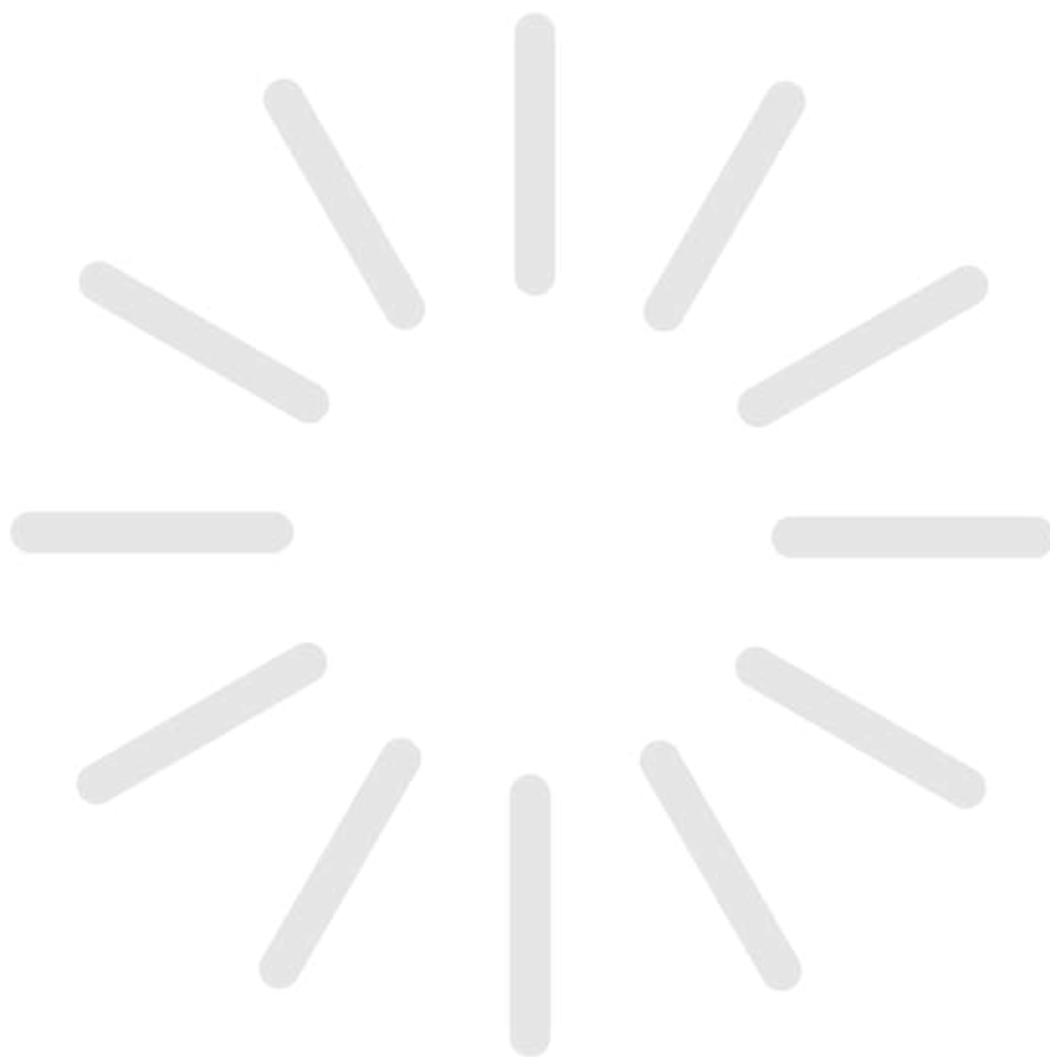
1. Flaship Patchi | Jeddah Arabie Saoudite
2. Gourmandines | Souks de Beyrouth Liban
3. Flaship Patchi | Solidere Beyrouth Liban
4. Flaship Patchi | Khobar Arabie Saoudite
5. Restaurant Tamaris A. Ducasse | Beyrouth Liban
6. Bureau Saudi Allied | Jeddah Arabie Saoudite

[1] [4]

[2] [3] [5]

[6]

Photos | Luc Boegly



l'autre fabrique 
architecture | consulting

Anciennes Fabriques Crozel
La Galicière
38160 Chatte

33 (0) 476 64 85 77 Standard
33 (0) 476 64 85 76 Télécopie
info@lautrefabrique.com
www.lautrefabrique.com